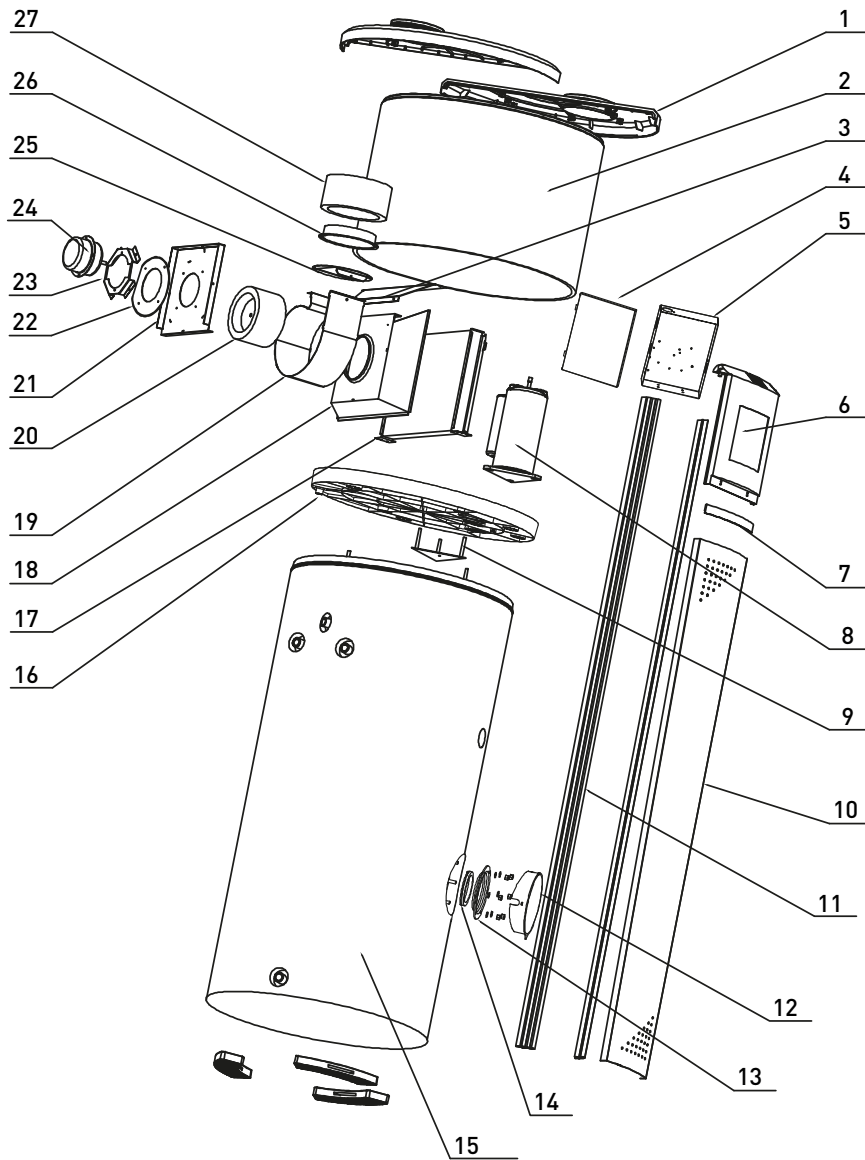




oekoboiler®

NEU / NEW / NOUVEAU
Modell: RS-Oekob02/450l
 Zertifikate: TÜV Deutschland,
 ROHS, EN:16147 inkl. Service Flansch

Explosionszeichnung | Technische Daten



1	Obere Abdeckung	2
2	Abdeckhaube	1
3	Oberer Abstandhalter	1
4	Schalttafelabdeckung	1
5	Schalttafel	1
6	Bildschirm	1
7	Dekorationsleiste	1
8	Kompressor	1
9	Kompressor Befestigungsfuss	1
10	Dekorationsleiste	1
11	Aluminium Schienen für Dekorationsleisten (links/rechts)	2
12	Dichtung	1
13	Service Flansch	1

14	Dichtung	1
15	Wassertank	1
16	Bedienerchassis	1
17	Verdampfer	1
18	Rechte Seite, Lüftungsboard	1
19	Spiralgehäuse	1
20	Dreh-, Windrad	1
21	Linke Seite, Lüftungsboard	1
22	Motor Montage Verkleidung	1
23	Motor Montageplatte	1
24	Strommotor	1
25	Auslass Aprallfläche	1
26	Entlüftungsrohr	1
27	Schwamm	1

Modell		RS-Oekob02/450l	
Wassererwärmungsart	Wärmepumpe	Wärmepumpe und Strom	Strom
Eingangsleistung	1.2	3.2	2
Heizkapazität	4	5.8	1.8
Stromversorgung		220-240V/50Hz -25A	
Stromleistung	5.5	14.5	9.1
Maximale Eingangsleistung		3.8	
Maximale Stromleistung		17.2	
Kompressor		Panasonic / Rotary	
Behilfsstromheizung		2 kw	
Behilfswasserwechsler			
Ausgangswassertemperatur		55°C	
Freon		R410a/ 1000g	
Leistungskoeffizient		3.5	
Lärmpegel		50 dB	
Wassertank			
Tankvolumen		450 l	
Material Wassertank		Edelstahl SUS304 (V2A)	
Dicke innerer Tank		1.8 mm	
Dicke äusserer Tank		0.6 mm	
Wasseranschluss		3/4"	
Ausgangsverbindung		3/4"	
Isolationsdicke PU		50 mm	
Druckleistung		0.7 MPa / getestet bei 1.2 MPa Wasserdruck	
Maximaldruck		1.2 MPa	
Heizleistung und Kondensatoren			
Material Kondensator		SUS304 (V2A)	
Kondensator / Wasser-Wärme-Spule		eine Haut	
Spulenlänge		30 m	
Spulendicke		0.7 mm	
Druckleistung		4.3 MPa/getestet mit 4.5 Mpa Nitrogen	
Maximaldruck		1.2 MPa	
Spulendimension mit optionalem Solarregister		φ21×1200mm Edelstahl	
Verdampfer Masse (mm)		480×57×352	
Lüftungssystem Information			
Luftkanalgrösse		φ153 mm	
Statischer Luftdruck		140 Pa	
Luftfluss		500m³/h	
Eingangsleistung Lüftungssystem		78 W	
Lüftungsmotor Typ		zentrifugal	
Weitere technische Angaben			
Max. Temperatur mit Elektroinsatzunterstützung		70°C	
Max. Temperatur ohne Elektroinsatzunterstützung		55°C	
Arbeitsbereich mit Elektroinsatzunterstützung		>-15°C	
Arbeitsbereich ohne Elektroinsatzunterstützung		>0°C	
Anti Legionellen / Krankheiten / Viren		Wassererhitzung wöchentlich einmal auf 70°C	
Antikorrisionsschutz		Magnesiumstab	
Höhe des Wassereinflaß		65 mm	
Höhe des Wasserauslaß		1225 mm	
Höhe Kondensator Ausfluss		1440 mm	
Höhe Strom Heizelement		955 mm	
Höhe Temperatursensor im Wassertank		1035mm	
Höhe Magnesiumstab Einführung		1135 mm	
Dimension Magnesiumstab		φ21×450 mm	
Dimension Stromkabel		3x2.5 mm²	
TIG (Gasschweißung)		Schutzgasschweißung	
Verdampfer		dreispurig	
Abmasse		Höhe: 200 cm / Durchmesser: 75 cm	
Kippmasse		212 cm	
Gewicht		140 kg	